

US High Yield Bond Fund

CLASE E ACUMULACIÓN Y REPARTO ACCIONES

Descripción del Fondo:

El US High Yield Bond Fund tiene como objetivo maximizar la rentabilidad total y limitar el riesgo. El fondo invierte como mínimo dos terceras partes de su patrimonio en una cartera diversificada de bonos de alto rendimiento de EE. UU. que cuentan con una calificación inferior a Baa de Moody's o BBB de S&P, y podrá invertir hasta un máximo de un 30% de su patrimonio en valores con calificación inferior a B.

Beneficios para el Inversor

Este Fondo ofrece beneficios de diversificación convincentes y la oportunidad de obtener exposición en diferentes sectores de la economía.

Ventaja del Fondo

El Fondo utiliza el proceso de investigación fundamental de PIMCO, incluyendo perspectivas económicas deductivas, selección de títulos inductiva y amplios recursos globales.

Perfil de riesgo y remuneración

Riesgo de crédito y de incumplimiento: Un descenso en la salud financiera del emisor de un valor de renta fija puede llevar a una incapacidad o una falta de voluntad de devolver un préstamo o cumplir una obligación contractual. Esto podría traer consigo que se deteriore el valor de la deuda o no valga nada. Los fondos con elevada exposición a los valores con calificación inferior a «investment grade» presentan una mayor exposición a este riesgo. **Riesgo de cambio:** Las fluctuaciones de los tipos de cambio podrían provocar oscilaciones tanto al alza como a la baja en el valor de la inversión. **Riesgo de derivados y de contraparte:** El uso de ciertos derivados podría traer consigo una exposición mayor y más volátil del fondo a los activos subyacentes y una mayor exposición al riesgo de contraparte. Esto puede exponer el fondo a unas mayores pérdidas o beneficios ligados a los movimientos del mercado o en relación con una contraparte comercial que no pueda satisfacer sus obligaciones. **Riesgo de liquidez:** La compleja coyuntura de mercado podría provocar que resulte complicado vender ciertos valores en el momento y al precio que se desea. **Riesgo de tipos de interés:** La variación de los tipos de interés se traducirá, por lo general, en un movimiento en dirección opuesta de los valores de los bonos y otros instrumentos de deuda (por ejemplo, una subida de los tipos provocará probablemente una caída en los precios de los bonos).

Datos Básicos

	Acumulación	Reparto
Bloomberg Ticker	PIMHYBD	PIMHYIN
ISIN	IE00B11XZ871	IE00B193MN38
Sedol	B11XZ87	B193MN3
CUSIP	G70974624	G70974681
Valoren	2502197	2637859
WKN	A0KD2U	A0KDQV
Fecha de lanzamiento	31/03/2006	31/07/2006
Distribución de acciones por clase de reparto	-	Quarterly
Comisión de Gestión Agrupada (TER)	1,45% p.a.	1,45% p.a.
Tipo de Fondo	UCITS	
Gestor del Fondo	David Forgash, Sonali Pier, Charles Watford, Jason Duko	
Total de activos netos	1,7 (USD en miles de millones)	
Divisa base del fondo	USD	
Divisa de la clase de acciones	USD	

Categoría ESG - Artículo 6: Los fondos que pertenecen a la categoría del artículo 6 no tienen como objetivo la inversión sostenible, ni promueven características medioambientales y/o sociales.

Si bien dichos fondos integran los riesgos de sostenibilidad en su política de inversión (como se describe de forma más pormenorizada en el Folleto) y este proceso de integración forma parte de la diligencia debida al nivel de las inversiones del fondo, la información sobre criterios medioambientales, sociales y de gobernanza (ESG, por sus siglas en inglés) no es la única o principal consideración a la hora de adoptar cualquier decisión de inversión con respecto al fondo. La información sobre las capacidades ESG se proporciona con fines meramente informativos. Como el fondo se gestiona activamente y no promueve características medioambientales o sociales, las inversiones relacionadas con el clima no son estáticas y pueden variar considerablemente a lo largo del tiempo.

ADMINISTRADOR

PIMCO Global Advisors (Ireland) Limited

ASESOR DE INVERSIONES

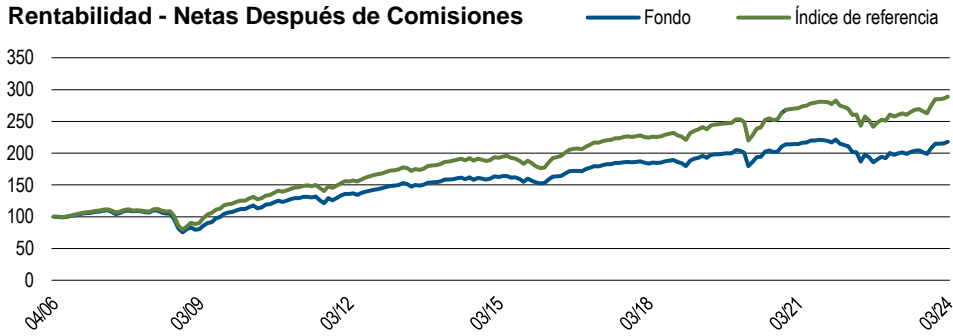
PIMCO LLC

Si tiene preguntas acerca de PIMCO Funds: Global Investors Series plc, llame al +353 1 7769990. Los inversores minoristas deberán ponerse en contacto con su intermediario financiero.

pimco.com

Las rentabilidades pasadas no constituyen una indicación de los resultados futuros.

Rentabilidad - Netas Después de Comisiones



El cuadro muestra el rendimiento desde el primer cierre de mes, expresado en base 100, para la clase de acciones más antigua. Fuente: PIMCO

Estadísticas del Fondo

Duración efectiva (años) ^e	3,04
Duración del Índice (años) ^e	3,28
Duración efectiva (años) ^{††}	3,27
Tasa de Retorno Actual (%) [Ⓔ]	6,19
Rendimiento estimado hasta el vencimiento [Ⓔ]	7,57
Distribución anualizada del rendimiento [†]	5,14
Cupón Medio (%)	5,92
Vencimiento efectivo (años)	4,86

Las rentabilidades pasadas no constituyen una indicación de los resultados futuros.

Rentabilidad - Netas Después de Comisiones	1 mes	3 meses	6 meses	1 año	3 años	5 años	10 años	DL
E, Acu (%)	1,22	1,25	8,15	9,10	0,51	2,45	3,24	4,43
E, Rep (%)	1,18	1,18	8,10	9,06	0,48	2,44	3,23	4,50
Índice de referencia (%)	1,19	1,51	8,69	11,06	2,20	4,01	4,47	—

Las rentabilidades pasadas no garantizan ni son un indicador fiable de las rentabilidades futuras y no se garantiza que en el futuro se vayan a alcanzar rentabilidades similares.

Las rentabilidades pasadas no constituyen una indicación de los resultados futuros.

Rentabilidad - Netas Después de Comisiones	mar'2019-mar'2020	mar'2020-mar'2021	mar'2021-mar'2022	mar'2022-mar'2023	mar'2023-mar'2024
E, Acu (%)	-6,89	19,38	-1,72	-5,30	9,10
E, Rep (%)	-6,93	19,49	-1,73	-5,33	9,06
Índice de referencia (%)	-7,46	23,22	-0,29	-3,57	11,06

La información que figura a continuación es complementaria y debe leerse junto con los datos de rentabilidad por año natural que se presentan más adelante

Las rentabilidades pasadas no constituyen una indicación de los resultados futuros.

Año natural (libre de comisiones)	2014	2015	2016	2017	2018	2019	2020	2021	2022	2023	YTD
E, Acu (%)	2.58	-3.03	13.84	6.38	-3.45	13.85	4.42	3.50	-13.04	11.84	1.25
E, Rep (%)	2.56	-3.07	13.91	6.34	-3.46	13.86	4.39	3.47	-13.01	11.89	1.18
Índice de referencia (%)	3.49	-4.49	17.49	7.48	-2.27	14.41	6.07	5.35	-11.24	13.47	1.51

La legislación actual de la MIFID nos impide presentar informes de los datos de rendimiento de los fondos con un historial de menos de 12 meses.

El índice de referencia es el Spliced Bogey. Lanzamiento el 31 de marzo de 2015: Bogey 3890 (índice ICE BofAML U.S. High Yield, BB-B Rated, Constrained). A partir del 1 de abril de 2015: Bogey 7010 (índice ICE BofAML US High Yield Constrained) Todos los períodos superiores a un año están anualizados. «SI» se refiere a la rentabilidad desde el lanzamiento.

ACERCA DEL ÍNDICE DE REFERENCIA

El fondo se gestiona de forma activa con respecto al índice de referencia mencionado, según se indica en el folleto y en el documento de datos fundamentales para el inversor.

El índice ICE BofAML US High Yield Constrained replica la rentabilidad de los títulos de deuda corporativa con calificación inferior a «investment grade» y denominados en dólares estadounidenses emitida públicamente en el mercado nacional de Estados Unidos. Para poder ser incluidos en el índice, los valores deben tener una calificación inferior a «investment grade» (basada en una media de las calificaciones otorgadas por Moody's, S&P y Fitch) y proceder de un país cuyo riesgo esté calificado como «investment grade» (según la media de las calificaciones otorgadas por Moody's, S&P y Fitch a la deuda soberana a largo plazo denominada en divisas extranjeras).

A menos que se indique lo contrario en el folleto o en el pertinente documento de datos fundamentales para el inversor/ documento de datos fundamentales, el Fondo no se gestiona con respecto a ningún índice ni ninguna referencia concretos, y toda mención de un índice o una referencia particulares en la presente ficha descriptiva tiene como única finalidad establecer una comparación de riesgos o rentabilidad.[†]

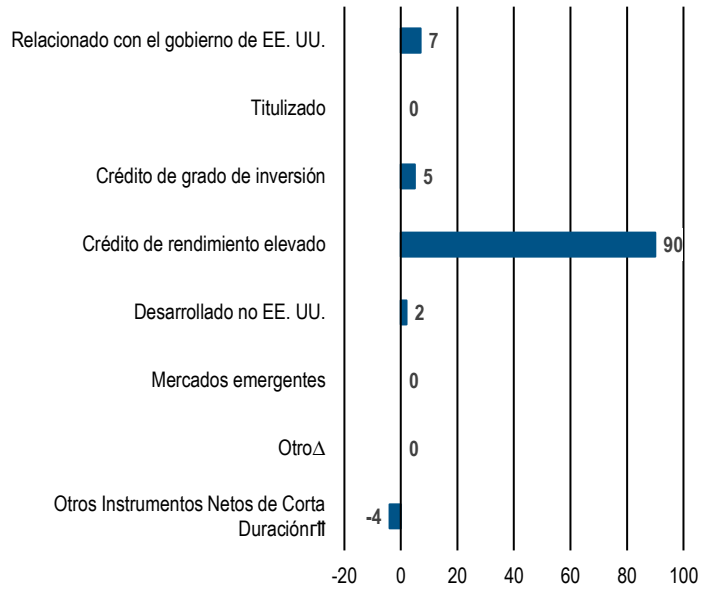
US HIGH YIELD BOND FUND

Top 10 de los holdings empresariales*

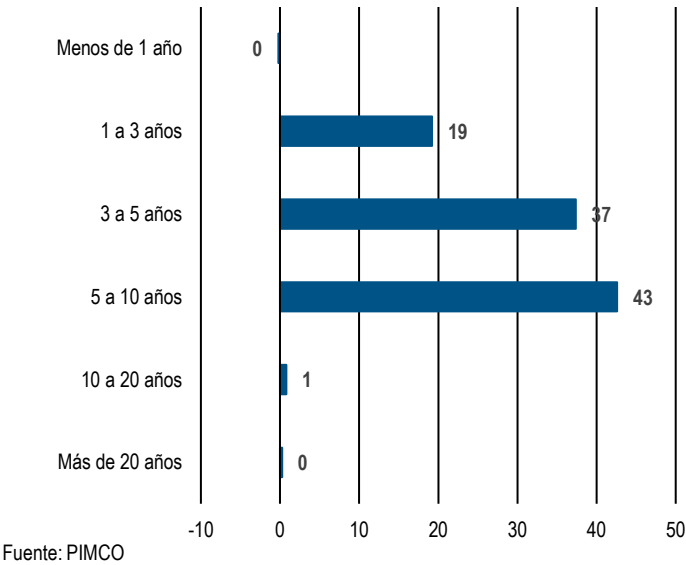
TRANSDIGM INC SR SUB	0,9
AMERICAN AIRLINES/AADVAN 144A	0,9
LAS VEGAS SANDS CORP SR UNSEC	0,8
TELECOM ITALIA SPA SR UNSEC	0,7
IMPERIAL DADE (BCPE EMPIRE) SR 144A	0,6
VENTURE GLOBAL LNG INC 1L 144A	0,6
CLUB CAR SR UNSEC 144A	0,6
INTELSAT JACKSON SECURED 144A NEW	0,6
TRIDENT TPI HOLDINGS INCSRUNSEC 144A SMR	0,6
RESTAURANT BRANDS SEC 144A	0,6

Top 10 de los holdings empresariales a fecha de 31/12/2023, excluyendo derivados
Fuente: PIMCO

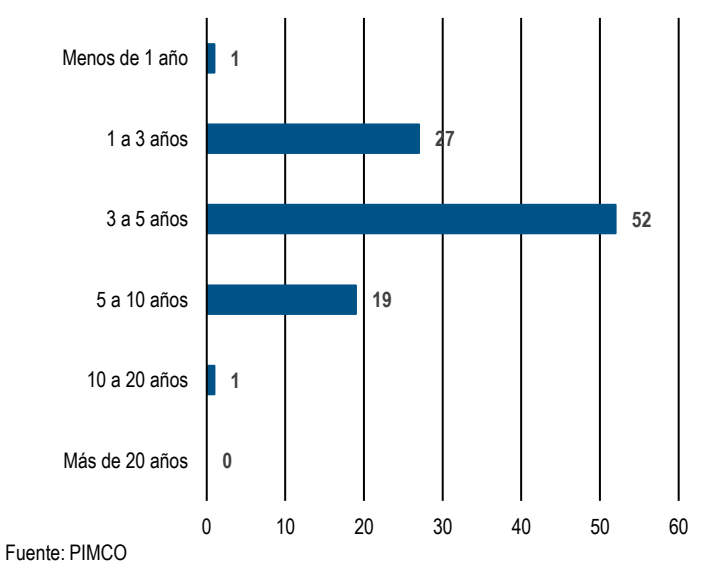
Asignación por sector (% VM)



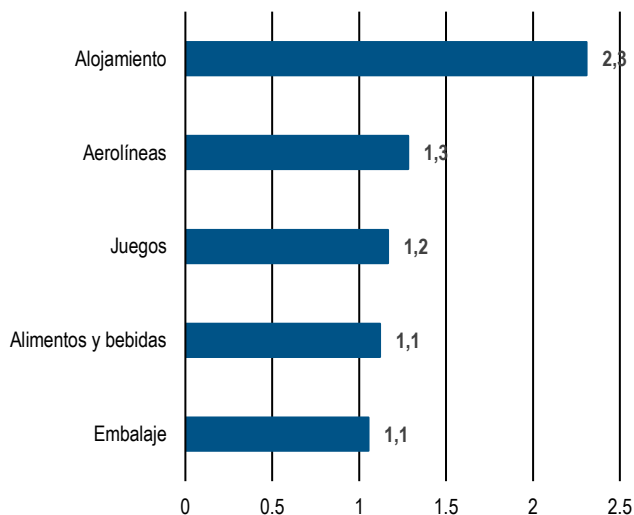
Vencimiento (% VM)



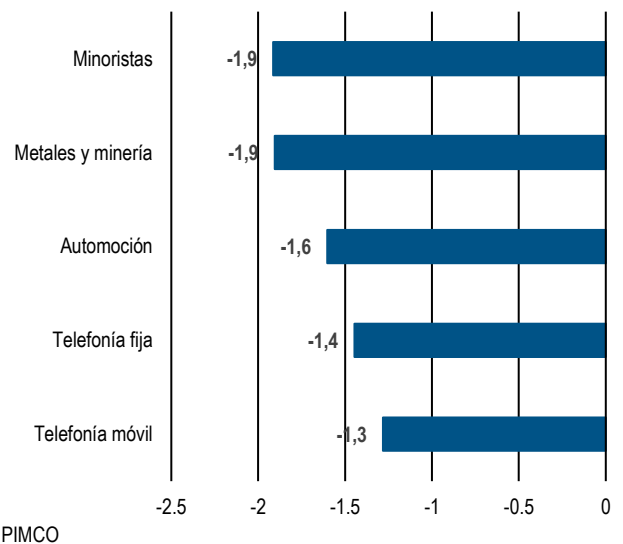
Duración (% EPD)



Top 5 sobreponderados (%Valor de mercado)



Top 5 infraponderados (%Valor de mercado)



El cálculo de la duración de PIMCO que ajusta las duraciones de los valores de crédito para contabilizar la posibilidad de que los inversores reciban, en caso de impago, el importe de recuperación antes del vencimiento del valor. PIMCO calcula el rendimiento mínimo hasta el vencimiento (YTM) estimado de un fondo como la media, ponderada por el valor de mercado, del YTM de cada título mantenido en cartera. PIMCO recaba el YTM de cada valor de la base de datos del grupo de análisis de carteras de PIMCO. Cuando el YTM de un valor no está disponible en la base de datos del grupo de análisis de cartera de PIMCO, se obtiene de Bloomberg. Cuando no está disponible en ninguna de las dos bases de datos, PIMCO asigna al valor un YTM procedente de una matriz de PIMCO basada en datos anteriores. Los datos de origen utilizados en tales circunstancias constituyen parámetros estáticos y PIMCO no se hace responsable de la exactitud de los datos a efectos de calcular el rendimiento estimado hasta el vencimiento. El rendimiento estimado hasta el vencimiento se ofrece con fines meramente ilustrativos y no debe utilizarse como fundamento principal para una decisión de inversión, así como tampoco debe interpretarse como una garantía o predicción de la rentabilidad futura del Fondo o las rentabilidades probables de cualquier inversión. El rendimiento de distribución anualizado es a finales del trimestre pasado 31/03/2024. Cálculo de la duración de PIMCO sin ajustes de los valores de crédito. Si así lo permiten las directrices de inversión que figuran en los documentos de oferta de la cartera, el término «otros» podrá referirse a exposición a valores convertibles, acciones preferentes, acciones ordinarias, instrumentos relacionados con la renta variable y bonos Yankee. Otros instrumentos de duración corta netos comprenden valores y otros instrumentos (excepto instrumentos vinculados a países emergentes por país de riesgo) con una duración efectiva inferior a un año y calificación {investment grade} o superior o, si no disponen de calificación, con una calidad equivalente según el criterio de PIMCO, fondos de liquidez mixtos, efectivo no invertido, intereses por cobrar, operaciones netas no liquidadas, dinero en poder de los brokers, derivados con duración corta y compromisos en derivados. En relación con determinadas categorías de valores de corta duración, el Asesor se reserva la discreción de exigir una calidad crediticia mínima más elevada que la calificación {investment grade} para su inclusión en esta categoría. Los compromisos en derivados incluyen los compromisos asociados con las inversiones en futuros, {swaps} y otros instrumentos derivados. Dichos compromisos podrán realizarse por el valor notional de la posición en derivados. Las calificaciones de Morningstar se muestran únicamente para fondos calificados con 4 o 5 estrellas. Las calificaciones de otras clases de acciones son inferiores o no están disponibles. Una calificación no constituye una recomendación para comprar, vender o mantener participaciones en un fondo. Copyright © 2024 Morningstar Ltd. Todos los derechos reservados. La información incluida en el presente documento: (1) es propiedad de Morningstar y/o de sus proveedores de contenido, (2) no podrá copiarse o distribuirse y (3) no está garantizada en cuanto a su precisión, exhaustividad u oportunidad. Ni Morningstar ni sus proveedores de contenido asumen responsabilidad alguna por cualquier daño o pérdida que surja del uso de esta información. El rendimiento histórico no constituye una garantía ni una indicación fiable de los resultados futuros.

Comunicación de promoción comercial: Este documento es una comunicación de promoción comercial. Dicho documento no reviste obligación contractual alguna y su publicación no es obligatoria en virtud de ninguna ley o reglamento de la Unión Europea o el Reino Unido. Esta comunicación de promoción comercial no incluye información suficiente para que el destinatario pueda tomar decisiones de inversión fundadas. Consulte el Folleto de los OICVM y el documento de datos fundamentales para el inversor (KIID) o el documento de datos fundamentales (KID) antes de tomar cualquier decisión final de inversión.

Exclusivamente para uso profesional: Los servicios y los productos que se describen en la presente comunicación están disponibles exclusivamente para clientes profesionales, tal como se define este término en el Manual del Anexo II de la Directiva 2014/65/UE (Directiva MiFID II) y su implementación de normas locales y tal como se define en el Manual de la Autoridad de Conducta Financiera. La presente comunicación no constituye una oferta pública y los inversores individuales no deberían adoptar decisiones basándose en su contenido. Las opiniones y las previsiones que se ofrecen reflejan nuestro punto de vista. Al tratarse de aseveraciones sobre las tendencias de los mercados financieros, basadas en las actuales condiciones de mercado, estarán sujetas a cambios sin previo aviso. A nuestro juicio, la información facilitada en el presente documento es fiable, aunque no ofrecemos garantía alguna sobre su exactitud o integridad.

La información proporcionada en este sitio web no constituye una oferta de los subfondos de PIMCO GIS en Suiza de conformidad con la Ley de Servicios Financieros de Suiza («FinSA») y su ordenanza de implementación («FinSO»), aunque la información incluida en este sitio web puede interpretarse como asesoramiento en relación con los subfondos de PIMCO GIS de conformidad con la FinSA y la FinSO. El representante y agente de pagos de los subfondos de PIMCO GIS en Suiza es BNP Paribas Paris, succursale de Zurich, Seinaustrasse 16, 8002 Zurich (Suiza). El folleto, los estatutos y los documentos de datos fundamentales para el inversor, así como los informes anual y semestral del PIMCO GIS pueden obtenerse, de forma gratuita, a través del representante en Suiza. PIMCO GIS es un organismo de inversión colectiva domiciliado en Irlanda.

Información/documentación adicional: Los inversores tienen a su disposición un Folleto de PIMCO Funds, así como los documentos de datos fundamentales para el inversor (KIID) (para los inversores del Reino Unido) relativos a los OICVM y los documentos de datos fundamentales (KID) relativos a los productos de inversión minorista empaquetados y basados en seguros (PRIIPS) de cada clase de acciones de cada uno de los subfondos de la Sociedad. El Folleto de la Sociedad podrá obtenerse en el sitio web www.fundinfo.com y está disponible en inglés, francés, alemán, italiano, portugués y español. Los KIID y los KID podrán obtenerse en el sitio web www.fundinfo.com y están disponibles en uno de los idiomas oficiales de cada uno de los Estados miembros de la UE en los que se ha notificado la comercialización de cada subfondo en virtud de la Directiva 2009/65/CE (la Directiva sobre OICVM). Además, se puede consultar un resumen de los derechos de los inversores en www.pimco.com. Este resumen está disponible en inglés. En la actualidad, se ha notificado la comercialización de los subfondos de la Sociedad en varios Estados miembros de la UE con arreglo a la Directiva sobre OICVM. PIMCO Global Advisors (Ireland) Limited puede notificar en cualquier momento el cese de las medidas adoptadas para la comercialización de cualquier clase de acciones y/o subfondo de la Sociedad recurriendo al proceso previsto en el artículo 93 bis de la Directiva sobre OICVM.

RENTABILIDAD Y COMISIONES

Las rentabilidades pasadas no garantizan ni son un indicador fiable de las rentabilidades futuras. Las cifras de rentabilidad «brutas de comisiones», en caso de indicarse, se presentan antes de deducir las comisiones de gestión y de depósito; sin embargo, reflejan la deducción de las comisiones, otros gastos y la reinversión de los beneficios. Las cifras de rentabilidad «netas de comisiones» reflejan la deducción de los gastos corrientes. Las rentabilidades de los periodos superiores a un año se presentan anualizadas. No cabe esperar que las inversiones realizadas por un Fondo y los resultados obtenidos por un Fondo sean idénticos a los realizados u obtenidos por ningún otro Fondo de PIMCO, incluidos aquellos con nombre, objetivo de inversión o políticas similares. La rentabilidad de un Fondo nuevo o de menor tamaño podría no representar cómo cabe esperar que se comporte o cómo pueda comportarse el Fondo a largo plazo. En relación con los Fondos nuevos, los inversores solo pueden evaluar una trayectoria operativa limitada, y cabe la posibilidad de que los Fondos nuevos o de menor tamaño no atraigan suficientes activos para lograr eficiencias de inversión y negociación. Un Fondo puede verse obligado a vender una proporción relativamente elevada de su cartera para satisfacer en efectivo solicitudes de reembolso abultadas de los accionistas, o puede mantener una proporción relativamente elevada de su cartera en efectivo en caso de compras abultadas de acciones en efectivo. Si bien el Fondo no persigue ninguna de estas dos situaciones, ambas pueden perjudicar la rentabilidad.

Perspectivas: Las declaraciones relativas a las tendencias de los mercados financieros o las estrategias de cartera se fundamentan en las condiciones actuales del mercado, que pueden fluctuar. No existe garantía de que estas estrategias de inversión funcionen bien en todo tipo de condiciones de mercado ni de que resulten adecuadas para todos los inversores, y cada inversor debe evaluar su capacidad para invertir a largo plazo, especialmente durante periodos bajistas del mercado. Las perspectivas y las estrategias están sujetas a cambios sin previo aviso.

PIMCO Funds: Global Investors Series plc es una sociedad de inversión de tipo abierto con estructura paraguas y capital variable constituida con responsabilidad limitada de conformidad con la legislación irlandesa y registrada con el número 276928. La información incluida en el presente documento no podrá utilizarse en ningún país ni respecto de ninguna persona cuando dicha utilización constituya una infracción de la legislación aplicable. La información del presente comunicado está destinada a complementar la información que figura en el folleto de este Fondo, y ambos deben leerse conjuntamente. Los inversores deberán examinar detenidamente los objetivos de inversión, los riesgos, las comisiones y los gastos de tales Fondos antes de invertir. En el folleto del Fondo se recoge esta y otra información de diferente índole. Lea detenidamente el folleto antes de invertir o transferir cualquier suma de dinero. Las rentabilidades pasadas no garantizan ni son un indicador fiable de las rentabilidades futuras y no se garantiza que en el futuro se vayan a alcanzar rentabilidades similares. Las rentabilidades se presentan netas de comisiones y otros gastos, e incluyen la reinversión de los dividendos. Los datos de rentabilidad representan la rentabilidad pasada. La rentabilidad y el valor del principal de una inversión fluctuarán, por lo que las acciones de los Fondos PIMCO GIS, en el momento del reembolso, pueden tener un valor superior o inferior al coste inicial. Las posibles diferencias en las cifras de rentabilidad se deben al redondeo. El Fondo puede invertir en valores pertenecientes a jurisdicciones distintas de EE. UU. y la zona euro, lo que conlleva mayores riesgos, incluidas las fluctuaciones de las divisas distintas del dólar y del euro y las incertidumbres políticas y económicas. La presente comunicación tiene fines meramente informativos. Tenga en cuenta que no todos los Fondos han sido registrados para la venta en todas las jurisdicciones. Póngase en contacto con PIMCO si desea más información. Para obtener información adicional y/o una copia del folleto del Fondo, póngase en contacto con el Administrador: State Street Fund Services (Ireland) Limited, Teléfono +353-1-776-0142, Fax +353-1-562-5517.

PIMCO Europe Ltd (sociedad registrada con el n.º 2604517, 11 Baker Street, London W1U 3AH, Reino Unido) está autorizada y regulada por la Autoridad de Conducta Financiera (FCA) en el Reino Unido (12 Endeavour Square, London E20 1JN). Los servicios prestados por PIMCO Europe Ltd no están disponibles para inversores minoristas, quienes no deberían tomar decisiones basándose en el contenido de esta comunicación, sino que deberían ponerse en contacto con su asesor financiero. **PIMCO Europe GmbH (sociedad registrada con el n.º 192083, Seidlstr. 24-24a, 80335 Munich, Alemania), PIMCO Europe GmbH Italian Branch (sociedad registrada con el n.º 40005170963, Corso Vittorio Emanuele II, 37/Piano 5, 20122 Milano, Italia), PIMCO Europe GmbH Irish Branch (sociedad registrada con el n.º 909462, 57B Harcourt Street Dublin D02 F721, Irlanda), PIMCO Europe GmbH UK Branch (sociedad registrada con el n.º FC037712, 11 Baker Street, London W1U 3AH, Reino Unido), PIMCO Europe GmbH Spanish Branch (N.I.F. W2765338E, Paseo de la Castellana 43, Oficina 05-111, 28046 Madrid, España) y PIMCO Europe GmbH French Branch (sociedad registrada con el n.º 918745621 R.C.S. Paris, 50-52 Boulevard Haussmann, 75009 Paris, Francia)** están autorizadas y reguladas por la Autoridad Federal de Supervisión Financiera alemana (BaFin) (Marie-Curie-Str. 24-28, 60439 Frankfurt am Main) en Alemania de acuerdo con el artículo 15 de la Ley de Valores de Alemania (WpIG). Las sucursales italiana, irlandesa, británica, española y francesa están, asimismo, sujetas a la supervisión respectiva (1) de la Commissione Nazionale per le Società e la Borsa (CONSOB) (Giovanni Battista Martini, 3 - 00198 Rome) de acuerdo con el artículo 27 de la Ley Financiera Refundada de Italia; (2) del Banco Central de Irlanda (New Wapping Street, North Wall Quay, Dublin 1 D01 F7X3) de conformidad con el Reglamento 43 de la Unión Europea (relativo a los mercados de instrumentos financieros) de 2017, en su versión modificada; (3) de la Autoridad de Conducta Financiera (FCA) (12 Endeavour Square, London E20 1JN); (4) de la Comisión Nacional del Mercado de Valores (CNMV) (Edison, 4, 28006 Madrid) de conformidad con las obligaciones contempladas en los artículos 168 y 203 al 224, así como con las obligaciones contenidas en el Título V, Sección I de la Ley del Mercado de Valores y en los artículos 111, 114 y 117 del Real Decreto 217/2008; y (5) de la ACPR/Banque de France (4 Place de Budapest, CS 92459, 75436 Paris Cedex 09) de conformidad con el art. 35 de la Directiva 2014/65/UE relativa a los mercados de instrumentos financieros y bajo la supervisión de la ACPR y la AMF. Los servicios prestados por PIMCO Europe GmbH están disponibles únicamente para clientes profesionales, tal como se define este término en el artículo 67, apartado 2 de la Ley del Mercado de Valores alemana (WpHG). No están abiertos a inversores individuales, quienes no deberían tomar decisiones basándose en el contenido de esta comunicación. **PIMCO (Schweiz) GmbH (sociedad registrada en Suiza con el n.º CH-020.4.038.582-2, Brandschenkestrasse 41 Zurich 8002, Suiza).** Los servicios prestados por PIMCO (Schweiz) GmbH no están disponibles para inversores minoristas, quienes no deberían tomar decisiones basándose en el contenido de esta comunicación, sino que deberían ponerse en contacto con su asesor financiero.

Se prohíbe expresamente la reproducción de la presente publicación, en todo o en parte, con independencia del formato utilizado, así como la referencia a ella en cualquier otra publicación, sin previo permiso por escrito. PIMCO es una marca comercial propiedad de Allianz Asset Management of America LLC en Estados Unidos y el resto del mundo. ©2024, PIMCO.